

世界遺産の神社 古式神事、**斉燈大護摩**、**能楽奉納**他 参拝 古代からの神氣

# 天河大辨財天社 / 例大祭参拝

平成29年7月15日(土)2時半～17日(月/祭日)3時 講元：龍村 修

＜会場＞奈良県吉野郡天川村：天河大辨財天社(0747-63-0558)とその周辺

天河＝古代人が発見した神氣あふれる聖地。

誰でも磐座からの自然の**神氣に感応**できます。

祭神は役行者勧請の**日本最初の大辨財天**。

例大祭では、古式ゆかしい神事、**斉燈大護摩祭**

などがあります。宵宮祭、音魂奉納、能楽奉納

天河神社の聖氣で心身共に浄化し魂に栄養を！

天河と地球交響曲関係の講話、神道とヨガのお話し。



## 内容予定 (多少変更あり)

15日 午後2時半～民宿「名迫」(天河神社参集殿向かい)で受付開始。ほく正式参拝。夕食。氣と呼吸瞑想など。

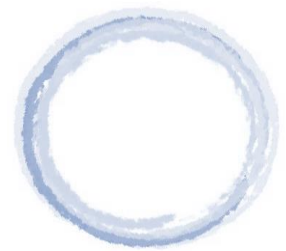
16日 朝の呼吸法、奉仕業、朝食、講話、正式参拝、聖地散策、宵宮祭

17日 朝の呼吸法、朝食後 例大祭ご神事、斉燈護摩祭に参列。直会。終講師

柿坂神酒之祐宮司 第65代天河大辨財天社宮司。精神世界リーダーとして  
谷島美恵子 講師 ヨガ元氣会主宰。天河太々神楽講世話人。

神園 愛子 講師 ホリスティックセラピー研究会主宰。龍村ヨガ1級講師

龍村 修 主催 講師 (龍村ヨガ研究所 所長)



## 費用

セミナー参加費 17,000円

宿食費 17,000円

(2泊6食 当日現地支払)

※宿泊費は振り込まない様お願い致します。

**早割 5月末迄に入金者は参加費16,000円**

\*他に正式参拝奉納金として1万円を  
のし袋で持参用意して下さい。

## 持ち物

**白色の体操可能な服装。**

洗面具、筆記具、寝巻など

## 宿泊民宿

名迫 (なさこ) 参集殿向かい側

## 交通

大阪：近鉄あべの橋から、又は京都/名古屋駅から近鉄吉野線に乗車。\*下市口駅に1317迄に集合しバス。又は下記のバス等で、各自民宿へ2時半迄に集合

### 例1

近鉄京都発急行(1101 発)→1218 着=橿原神宮乗り換え  
1230 発→1302 下市口駅着(乗車券1140)

近鉄京都発特急(1110 発)→1206 着=橿原神宮 1216 発→  
1241 下市口駅着(乗車券1140 特急券870)

### 例2

近鉄あべの橋発特急 1140→1241 着=下市口駅。急行例  
あべの橋発 1150→1302 着=下市口駅、

バス行き=下市口駅発 (1日3便=0847、1317、1717)  
中庵住行 80分で天河大弁財天社前着 (バス代1240円)

バス帰り=天河大弁財天社前発 (0659、1524、1621)  
80分で下市口駅着

●東京からの例：東京発のぞみ 08:40→京都 11:01 乗換9分  
近鉄京都発 11:10 (特急) ⇒上記に同じ

**申込** 下記連絡先へご連絡後、お振込み。

龍村ヨガ研究所 〒257-0014 神奈川県秦野市今泉 646-13

TEL&FAX=0463-85-3033、龍村携帯=09049308213、

PC.mail=osamu.tatsumura@gmail.com

■郵便振替口座=00290-1-75314 加入者名=龍村 修 (タツムラ オサム)

●振り替え用紙通信欄に必ず「天河」と書いてください。

●キャンセル=7/5迄は振込料以外返金。7/6～10日迄半額返金、11日以後は返金不可。